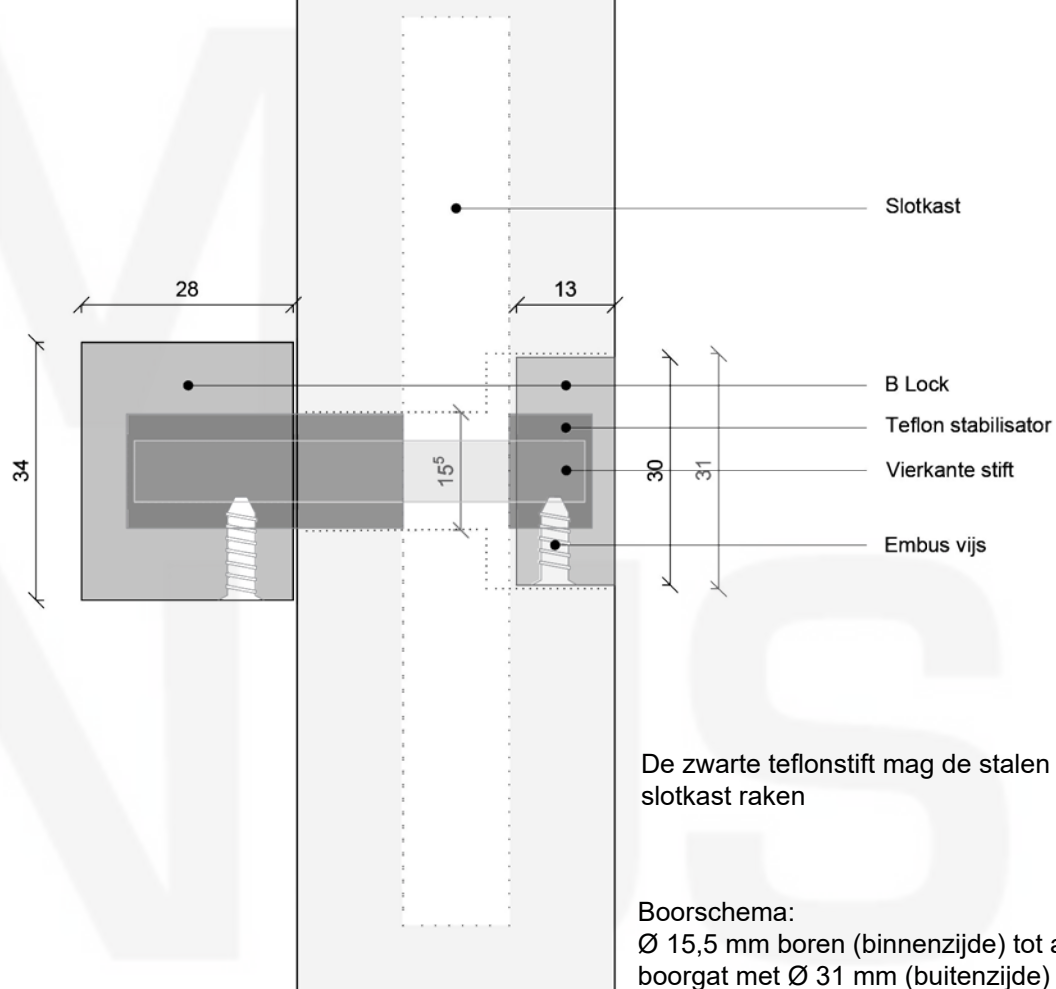


Model 1  
B Lock zonder kroon - schaal 1/2

Binnenzijde met slotbediening

Buitenzijde met aanduiding open/gesloten



Verticale doorsnede - schaal 1/1

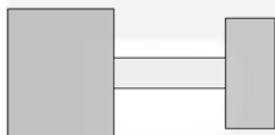
**Bminus** : greep B Lock zonder kroon

**Toepassing** : pivotdeur

**Afmetingen** : diameter 34 en 30 mm, diktes 28 en 13 mm

**Schaal** : zie tekeningen - papierformaat A4 - alle afmetingen in mm

**B  
MI  
NUS**



Model 1  
B Lock zonder kroon



Ø 15,5 mm  
(binnenzijde)



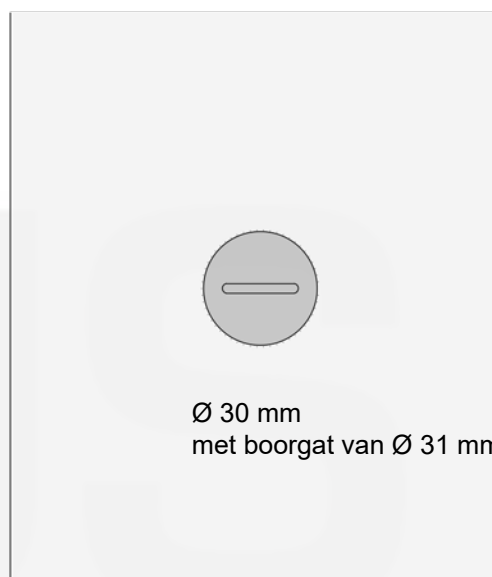
Ø 31 mm  
(buitenzijde)

Boorschema:  
Ø 15,5 mm boren (binnenzijde) tot aan boorgat  
met Ø 31 mm (buitenzijde)



Ø 34 mm  
met boorgat van Ø 15,5 mm

Vooraanzicht binnenzijde



Ø 30 mm  
met boorgat van Ø 31 mm

Vooraanzicht buitenzijde (open toestand)

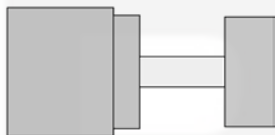
**Bminus** : greep B Lock zonder kroon

**Toepassing** : pivotdeur

**Afmetingen** : diameter 34 en 30 mm, diktes 28 en 13 mm

**Schaal** : 1/2 - papierformaat A4 - alle afmetingen in mm

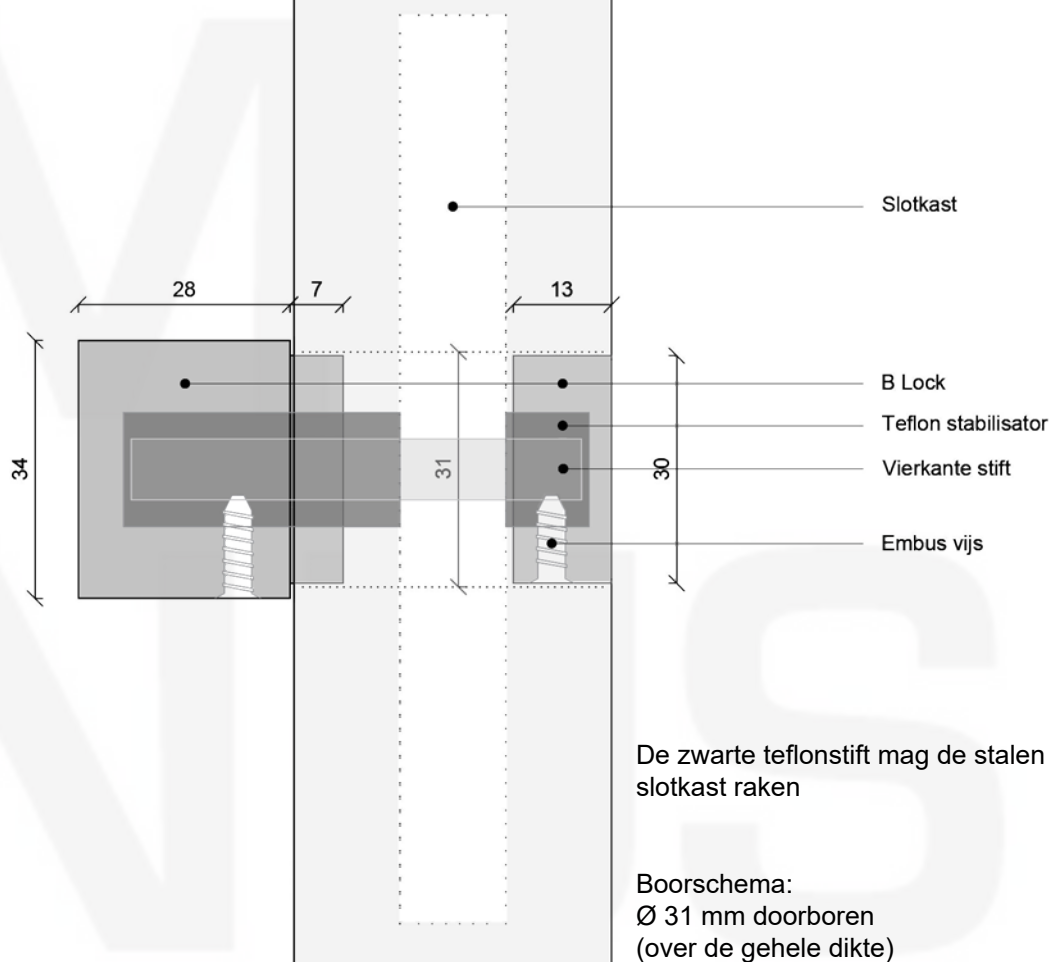
**B  
MI  
NUS**



Model 2  
B Lock met kroon - schaal 1/2

Binnenzijde met slotbediening

Buitenzijde met aanduiding open/gesloten



Verticale doorsnede - schaal 1/1

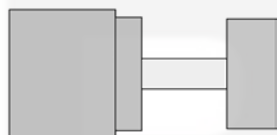
**Bminus** : greep B Lock met kroon

**Toepassing** : pivotdeur

**Afmetingen** : diameter 34 en 30 mm, diktes 28 en 13 mm

**Schaal** : zie tekeningen - papierformaat A4 - alle afmetingen in mm

**B  
MI  
NUS**



Model 2  
B Lock met kroon



Boorschema:  
Ø 31 mm doorboren (over de gehele dikte)



Ø 34 mm  
met boorgat van Ø 31 mm

Voorraanzicht binnenzijde



Ø 30 mm  
met boorgat van Ø 31 mm

Voorraanzicht buitenzijde (open toestand)

**Bminus** : greep B Lock met kroon

**Toepassing** : pivotdeur

**Afmetingen** : diameter 34 en 30 mm, diktes 28 en 13 mm

**Schaal** : 1/2 - papierformaat A4 - alle afmetingen in mm

**B  
MI  
NUS**

## Afwerking

- anodisatie (keuze kleur -op voorraad 2110-)
- lakwerk (keuze kleur -op voorraad RAL 9016, RAL 9010, RAL 9005- en keuze mat/structuur/satijn)
- canon de fusil
- messing



**Bminus** : greep B Lock

**Toepassing** : afwerking + foto's

**B  
MI  
NUS**